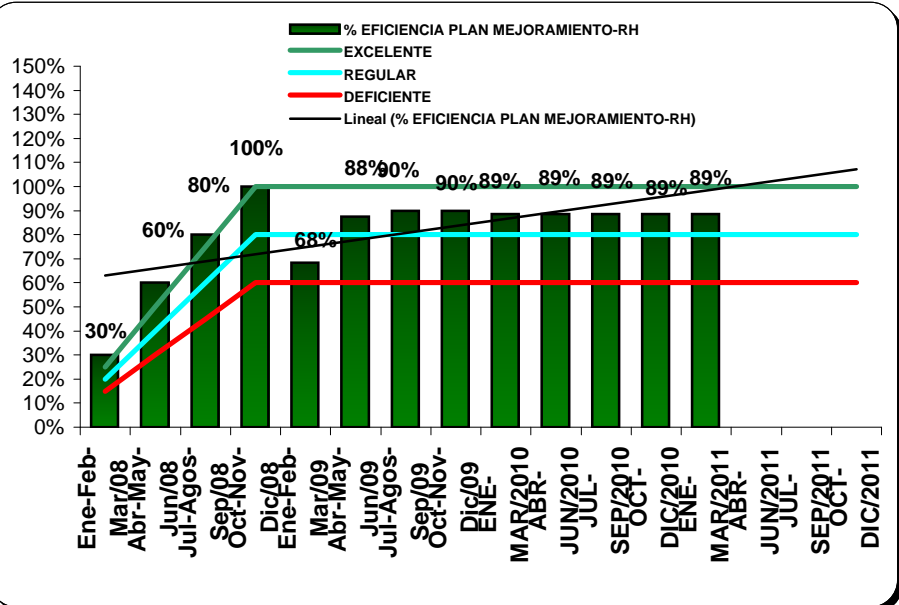
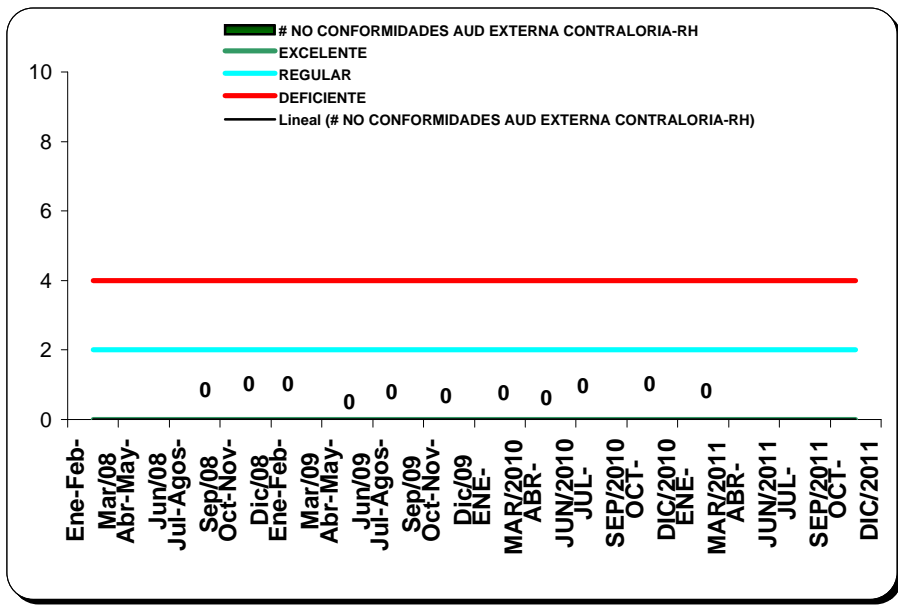
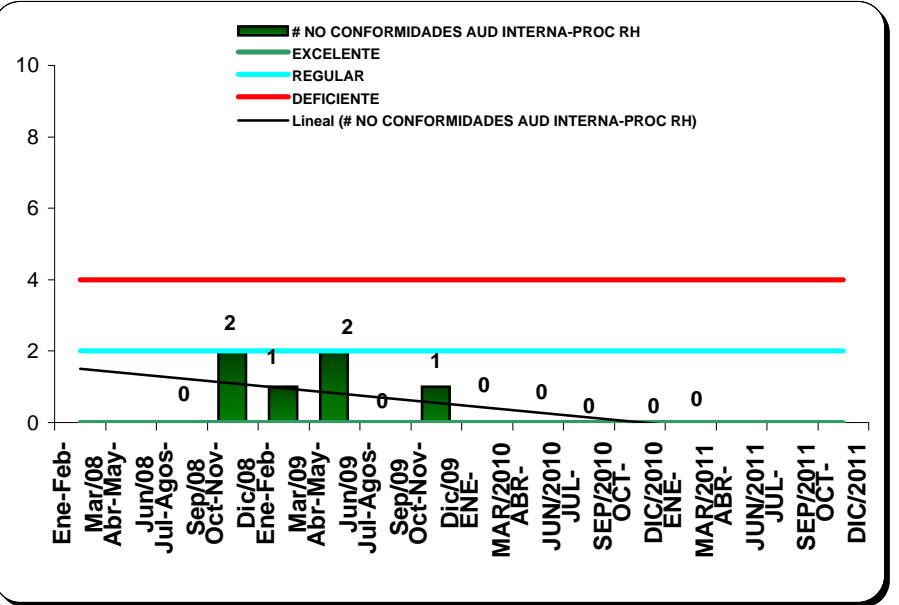
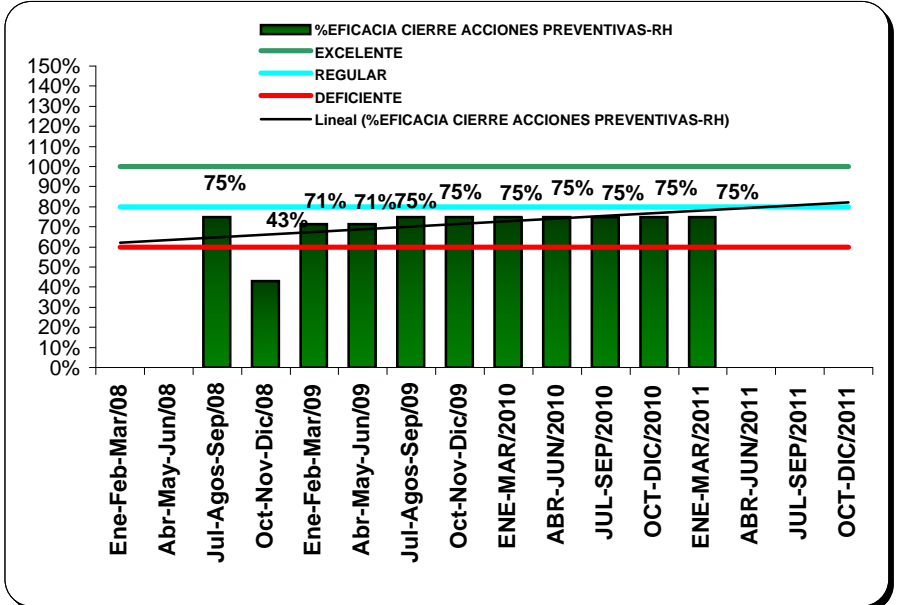


INDICES DE GESTION
ADMINISTRACION Y FORMACION DEL RECURSO HUMANO



ANALISIS DE INDICADORES:

EVALUACION DE DESEMPEÑO:

En Febrero de 2011 se termino de calificar al personal obteniendose en promedio 94.79 puntos de 100., de estan redefiniendo objetivos con los funcionarios para el nuevo periodo a evaluar.

FUNCIONARIOS CAPACITADOS

Durante el primer trimestre de 2011, se continuo con la construccion del plan de capacitacion, se realizo capacitacion de induccion al personal, reinduccion en el S.G.C. y se iniciara , para segundo semestre se participara en las capacitaciones del proyecto Interinstitucional en las diferentes provincias.

CIERRE ACCIONES CORRECTIVAS - PREVENTIVAS - AUDITORIAS

Se mantiene el 93% de cierre da acciones correctivas, 75% cierre de accione preventivas , y no se detectaron no conformidades en auditoria interna y/o externa.