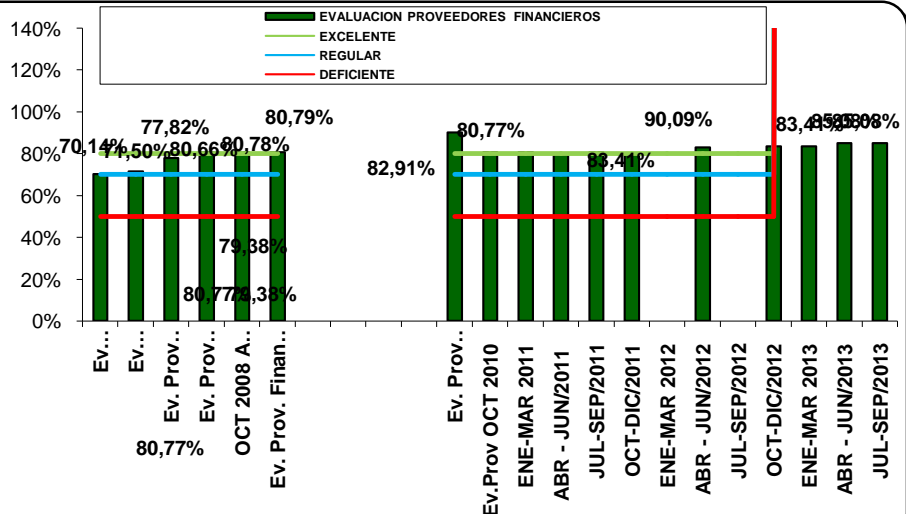
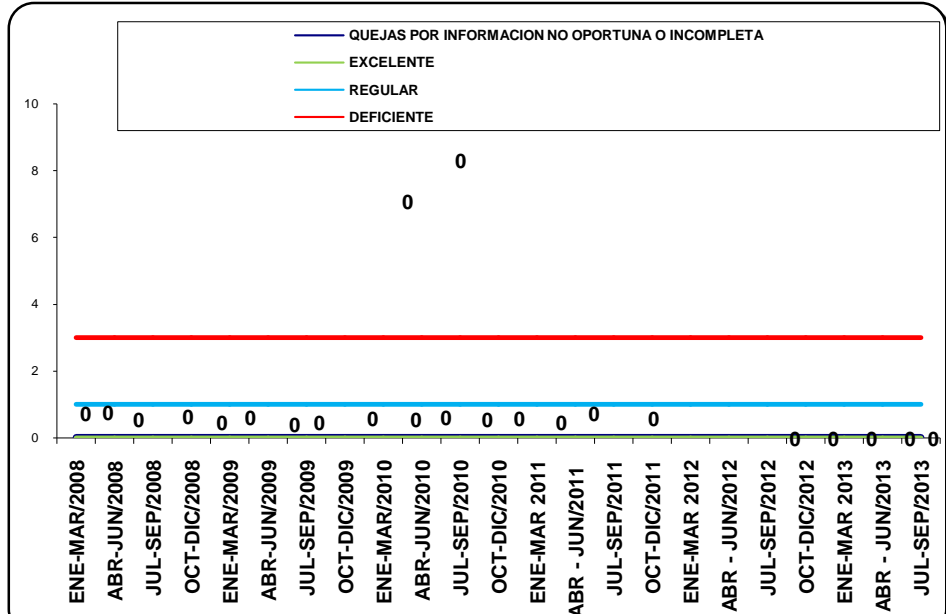
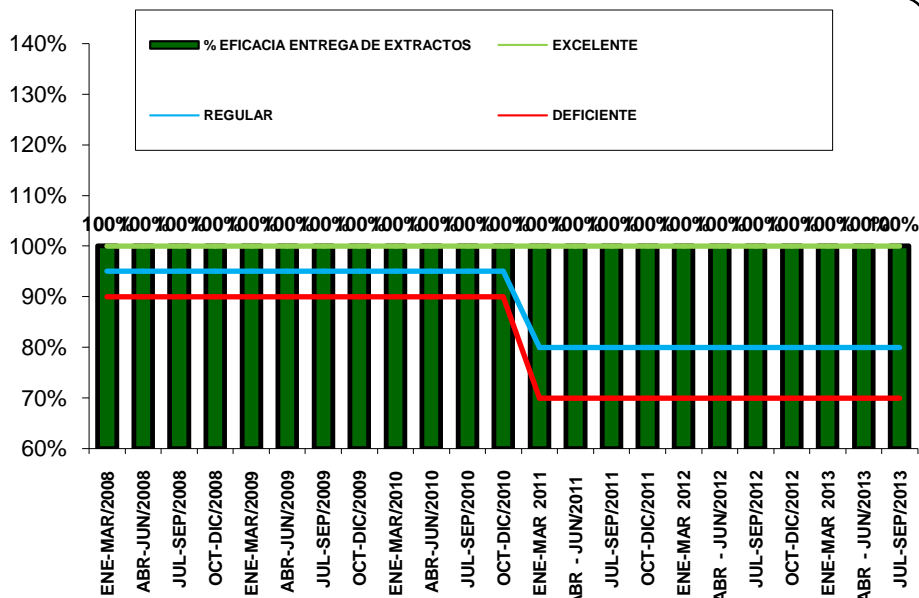


INDICES DE GESTION CAPTACION Y COLOCACION DE RECURSOS



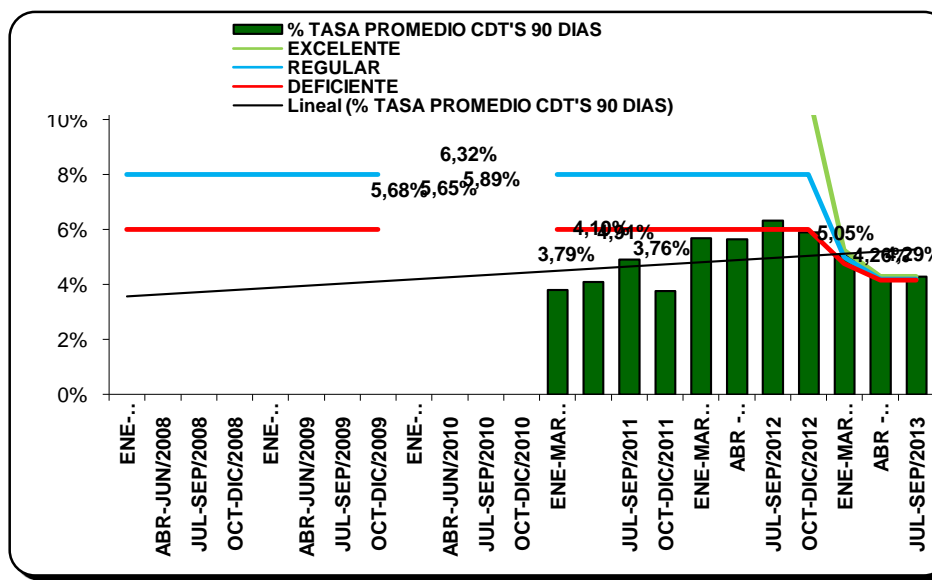
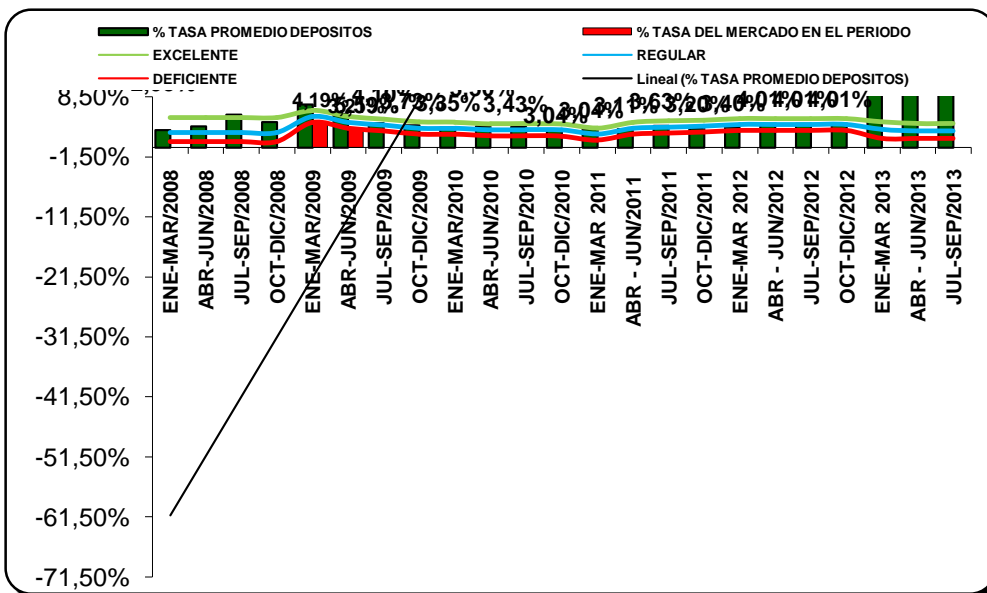
ANALISIS DEL INDICADOR:

En el Primer trimestre de 2012 se enviaron 254 extractos a los diferentes clientes, siendo 100% la satisfacción por la entrega a tiempo vía correo electrónico ya que no se contaba con el contrato del proveedor del correo certificado .

En lo que tiene que ver con quejas de los clientes en este trimestre no se presentó ninguna en el Departamento de Tesorería, y esperamos que continuemos prestandole un servicio oportuno y de buena calidad como se ha venido realizando hasta la fecha.

En la reevaluación de los proveedores financieros de Oct-2011 se obtuvo un promedio de 79,38%, se realizó nueva Reevaluación de proveedores en Abril de 2012. El valor es similar al Semestre anterior debido a que se colocó los rendimientos financieros en entidades de calificación AAA+ o su análoga DP1+ y AA+ como lo exige la ley.

INDICES DE GESTION CAPTACION Y COLOCACION DE RECURSOS



ANALISIS DEL INDICADOR:

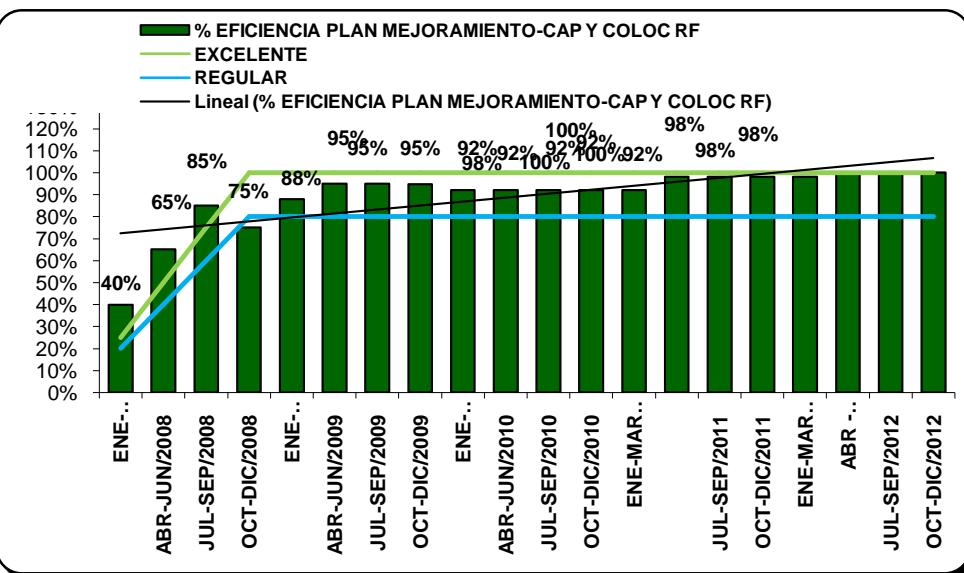
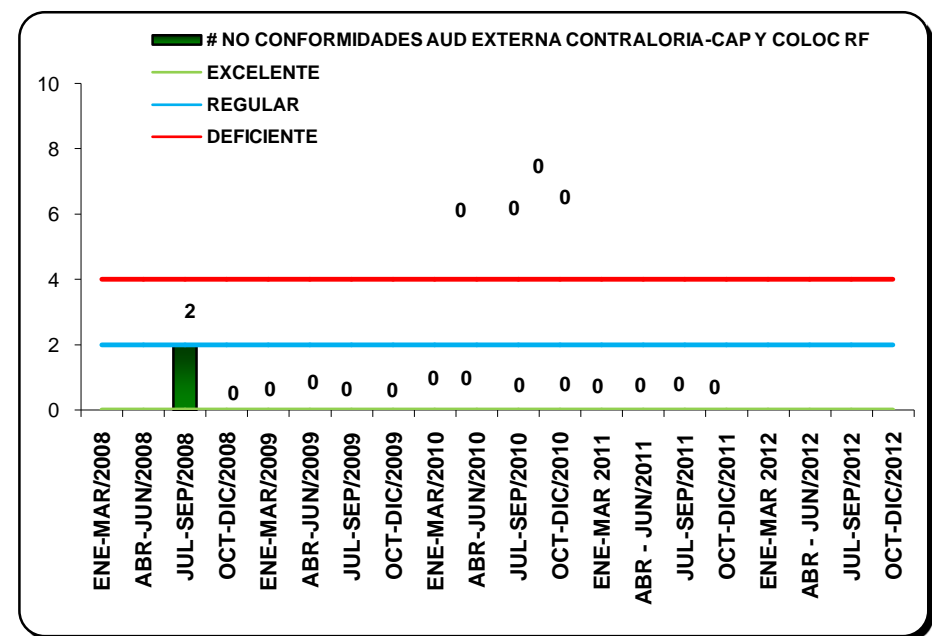
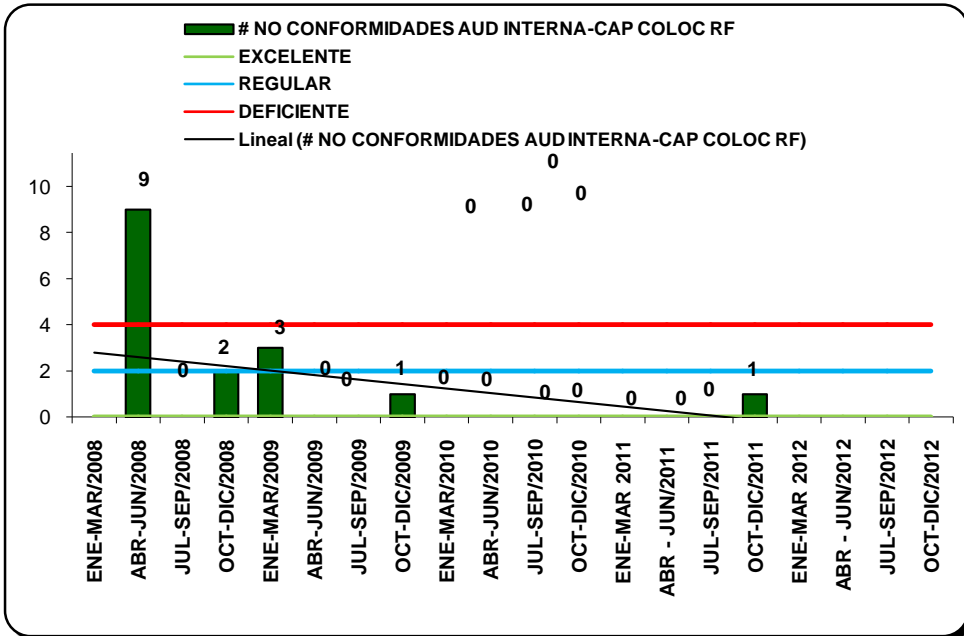
% TASA PROMEDIO DE DEPOSITO:

A Marzo de 2012 se obtuvo una tasa promedio de **3.40%** en las cuentas de ahorro que tiene el IDESAN en los diferentes bancos, se observa una tendencia a mejorar, comparativamente con las tasas que ofrecía el mercado.

% TASA PROMEDIO DE INVERSIONES EN CDT'S

Al cierre de del primer trimestre del año se observa una tasa promedio de rendimiento de las inversiones en CDT's a 90 dias se logro un promedio de **5.68%** comparativamente con las tasas se observa una tendencia a mejorar y a aumentar las tasas con relacion al año anterior..

INDICES DE GESTION CAPTACION Y COLOCACION DE RECURSOS



ANALISIS DEL INDICADORES:

A Marzo de 2012 hay pendiente por cerrar una accion preventiva.

